







MEDICAL
solutions

Talley[®] Venturi Mino[™]



SISTEMA PORTATILE ULTRACOMPATTO
PER TERAPIA A PRESSIONE TOPICA NEGATIVA

ZUCCATO HC[®]
medical & assistance
solutions

-  Utilizzo ospedaliero
-  Utilizzo domiciliare o residenziale
-  Doppia alimentazione - corrente e batteria
-  Pressione negativa continua
-  Depressione regolabile su -80mmHg o -120mmHg
-  Allarme di eccessiva inclinazione
-  Allarmi di bassa pressione e tubo strozzato
-  Allarmi di serbatoio pieno o assente, batteria scarica
-  Sensore di sicurezza antiribaltamento
-  Peso ridotto: solo 250g con serbatoio montato
-  Filtri idrofobici antiperdita
-  Filtri a carboni attivi antiodore
-  Utilizzabile con set di cura settimanali in garza
-  Utilizzabile con set di cura settimanali in schiuma
-  Serbatoio conforme da 150ml incluso nei set di cura
-  Utilizzabile con porta di drenaggio (garza e schiuma)
-  Disponibile tracolla per il trasporto
-  Batteria di lunga durata - oltre 24 ore di autonomia

Talley Venturi Mino™

SISTEMA PORTATILE ULTRACOMPATTO PER TERAPIA A PRESSIONE TOPICA NEGATIVA

La pressione topica negativa o NPWT (Negative Pressure Wound Therapy) è una metodica di trattamento delle lesioni cutanee che utilizza una depressione controllata per assistere ed accelerare la guarigione di un'ampia gamma di lesioni. I sistemi NPWT Venturi sono un'opzione clinicamente collaudata ed economicamente valida per il trattamento di numerosi tipi di lesione quali lesioni da pressione, ferite chirurgiche deiscienti, ulcere diabetiche, neuropatiche o venose, nonché per il trattamento postchirurgico delle incisioni, ed i flap ed inserti cutanei.

Le dimensioni e peso ridottissimi di Venturi Mino™ ne consentono la massima portabilità, mentre il serbatoio da 150ml rimane sufficientemente ampio per le ferite non eccessivamente essudanti.

VENTURI
NEGATIVE PRESSURE
WOUND THERAPY **MiNO**



Una pompa a doppia alimentazione semplice ed efficiente.

Il sistema Venturi Mino™ dispone di un doppio sistema di alimentazione, che consente un passaggio senza soluzione di continuità tra il funzionamento a rete e quello a batteria. La batteria integrata dispone di una carica ottimizzata, in grado di fornire oltre 24 ore di funzionamento indipendente, fornendo così una ampia autonomia di alimentazione quando necessario e consentendo al paziente una piena mobilità durante la terapia.



Logica di funzionamento chiara e semplice: Una tastiera a membrana antisporcò dà accesso a tutte le funzioni del sistema, con solo 2 pulsanti. Il display LCD con illuminazione temporizzata mostra icone grafiche per indicare la depressione impostata e lo stato di carica della batteria.



Due livelli di depressione selezionabili: Venturi Mino™ può fornire pressione negativa a -80mmHg oppure a -120mmHg, dando al medico la possibilità di scegliere il trattamento ideale per la specifica lesione.



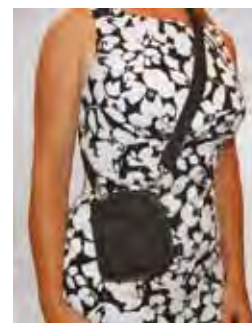
Sistema autodiagnostico avanzato: Venturi Mino™ dispone di un sistema di autodiagnostica con allarmi acustici e grafici per le condizioni di serbatoio pieno o assente, perdita nella medicazione, scollegamento, strozzamento od occlusione del tubo, ed inclinazione eccessiva. Gli allarmi si autocancellano una volta eliminata la causa che li ha generati.

Serbatoio conforme integrato: Il serbatoio pensato per l' utilizzo con il sistema Venturi Mino™ è dotato di granuli polimerici superassorbenti per la solidificazione degli essudati, nonché di filtri idrofobici antiperdita e filtri a carboni attivi antiodore. Il suo design monolitico e la sua particolare struttura interna garantiscono un sicuro ed igienico contenimento degli essudati raccolti. Di facile collegamento, riduce al minimo le dimensioni dell'apparato senza inficiarne l'efficienza.



Guida tubo integrata: Il canale guida-tubo integrato aiuta a guidare e posizionare con sicurezza il tubo di drenaggio, aiutando al tempo stesso ad evitare lo strozzamento del tubo nel punto di connessione al serbatoio.

Versatilità di installazione e di trasporto: Venturi Mino™ viene fornito con una comoda e discreta borsa a tracolla per il trasporto e l' utilizzo in piena indipendenza e mobilità.



Disponibili set di cura settimanali per entrambe le principali metodiche di terapia a pressione negativa

Talley medical mette a disposizione di coloro che intendono utilizzare il sistema Venturi Mino™ tre tipi di kit settimanali, ognuno dei quali contiene tutto il necessario in media per una settimana di terapia, incluso serbatoi di scorta, medicazioni trasparenti, porte di drenaggio ed il tipo di interfaccia che si desidera, a scelta tra garza e schiuma standard o sottile (quest'ultima ideale per post-chirurgico o ferite poco profonde).

Interfaccia in garza:

Versatile, flessibile, facile da applicare e particolarmente adatta per ferite dai contorni complessi o con bordi sottominati. Sicura e confortevole per il cliente all'atto della rimozione, ha un rischio ridotto di aderenze da parte del tessuto in ricrescita. Le sue proprietà antimicrobiche aiutano a ridurre il rischio di infezione della ferita.

Interfaccia in schiuma:

Con una lunga tradizione di utilizzo nella NPWT, è efficace nel ridurre i livelli di essudato, incoraggiare la granulazione e la riduzione di dimensioni della ferita.



UNITA' DI ASPIRAZIONE (art. 99-90-22-500)

VENTURI MINO

Dimensioni:	L10,5 x H 11,2 x P 5,2 cm (con serbatoio montato)
Peso:	250g (con serbatoio montato)
Serbatoio:	Monouso conforme da 150 ml con granuli gelificanti
Medicazioni:	Compatibile con medicazioni in garza ed in schiuma (vedi più avanti)
Alimentazione:	230 V \pm 10% AC 50 Hz o batteria ricaricabile NiMH incorporata
Tensione:	3.7 Volt
Pot. Impegnata:	12 Watt di picco
Protezione:	Apparecchiatura elettromedicale di classe II (doppio isolamento) Protezione elettrica di tipo B
Aspirazione:	Elettropompa a membrana incorporata.
Depressione:	Regolabile su due livelli : LOW (80mmHg) o HIGH (120mmHg).
Rumorosità:	\leq 15dBa a regime
Omologazioni:	Marcato CE quale disp.Medicale di Classe IIb.
Cod. CND/RDM:	CND Z12040205 / RDM 1273331
Norme elettriche:	Conforme a EN 60601-1-2 (IEC 601-1, IEC 601-2 xx).
Cond. Ambientali	Operative: 10-40°C; Stoccaggio:10-55°C.
Controlli:	Tastiera a membrana antisporco con tasti di accensione, e di regolazione livello di depressione Display LCD grafico con retroilluminazione temporizzata per il dialogo con l'utente. con Indicazione di tutte le condizioni di funzionamento anormale
Allarmi:	Sistema di autotest funzionale con allarmi acustici e visivi. Gli allarmi acustici sono silenziabili tramite apposito pulsante.
Filtraggio	Filtri antibatterici idrofobici ed a carboni attivi per l'aria aspirata, per prevenire perdite ed odori.
Sanificazione:	Compatibilità con qualsiasi disinfettante per uso clinico privo di abrasivi e solventi.

SERBATOIO ESSUDATI

Dimensioni:	5 x 11,2 x 5,2 cm
Capacità:	150 ml
Materiale:	ABS grigio fumè, goffrato per un discreto occultamento degli aspirati
Utilizzo:	Monouso.
Controllo livelli:	Visivo, tramite finestra liscia graduata; Elettronico, espletato dall'unità di aspirazione.
Connessioni:	Diretta, integrata, all'unità di aspirazione; luer-lock per il collegamento del tubo di aspirazione contenuto nel kit di occlusione ferite
Fissaggio:	Alla parte laterale dell'unità di aspirazione, tramite apposita chiave di innesto
Solidificante:	Granuli polimerici gelificanti/essicanti racchiusi in un sacchetto solubile.
Sigillo:	Fornito di sigillo per la chiusura definitiva prima dello smaltimento.
Smaltimento:	Una volta utilizzato, in inceneritore quale rifiuto infetto.

SET DI MEDICAZIONE

KIT SETTIMANALE CON INTERFACCIA IN GARZA (art. 97-30-42-114)

2x porta di drenaggio sterile con tubo integrale da 1,8 m, 2x pacchetti da 2 compresse di garza antimicrobica sterile formato 15x17 cm, 3x fogli bendaggio autoadesivo trasparente formato 20 x 20 cm, 2x fialetta di soluzione salina normale da irrigazione da 20 ml, 1x serbatoio conforme per essudati da 150ml

(codice CND M9099 / RDM 1273340)

KIT SETTIMANALE CON INTERFACCIA IN SCHIUMA (art. 97-30-42-113)

2x porta di drenaggio sterile con tubo integrale da 1,8 m, 2x blocco di schiuma poliuretanica sterile, nera, formato 10x15x3 cm, 3x fogli bendaggio autoadesivo trasparente formato 20 x 20 cm, 1x serbatoio conforme per essudati da 150ml

(codice CND M9099 / RDM 1273344)

KIT SETTIMANALE CON INTERFACCIA IN SCHIUMA SOTTILE (art. 97-30-42-115)

2x porta di drenaggio sterile con tubo integrale da 1,8 m, 2x blocco di schiuma poliuretanica sterile, nera, formato 10x15x1,5 cm, 3x fogli bendaggio autoadesivo trasparente formato 20 x 20 cm, 1x serbatoio conforme per essudati da 150ml

(codice CND M9099 / RDM 1273346)

TUTTE LE UNITA' DI ASPIRAZIONE ED I SET DI MEDICAZIONE SONO PRIVI DI LATTICE (LATEX-FREE)



ZUCCATO HC srl
Via della Consortia,2
37127 Verona - Italia
Tel. +39 045 8378555
Fax +39 045 8378556
info@zuccatohc.it
www.zuccatohc.it



Tutti i prodotti mostrati in questo catalogo sono prodotti in conformità alle vigenti norme di sicurezza europee ed omologati conformi alle correnti direttive di sicurezza e portano il marchio CE.
L'uso di dispositivi antidecubito in generale va effettuato esclusivamente nell'ambito di un programma completo di prevenzione.
Talley Medical progetta e produce i propri dispositivi seguendo un sistema qualità certificato conforme ISO 9001, EN 46001 ed ISO 13486.
I servizi di vendita, noleggio, riparazione e ricondizionamento di Zuccato HC Srl sono inoltre inquadrati in un sistema qualità certificato conforme ISO9001:2000 ("Vision 2000"). Quattro Fusion™, Talley, ed il relativi logotipi sono trademark di Talley Medical Group Ltd.
È stata presa ogni cura perché questo catalogo risultasse corretto all'atto di andare in stampa. Cionondimeno, i produttori si riservano il diritto di apportare modifiche alle specifiche di ogni prodotto senza preavviso in accordo con una politica di continuo miglioramento del prodotto.

Il modo più semplice e veloce per salvare il contatto nella tua rubrica.
Con la fotocamera dello smartphone dopo aver aperto l'applicazione per la lettura dei codici QR, inquadrare e scattare.